



สำนักสำรวจและออกแบบ  
กรมทางหลวงชนบท  
กระทรวงคมนาคม

# โครงการสำรวจออกแบบ เพื่อแก้ไขปัญหการจราจรติดขัด

บนถนนราชพฤกษ์  
บริเวณจุดตัดทางพิเศษประจิมรัชยา - ทางรถไฟสายใต้ -  
ถนนบรมราชชนนี กรุงเทพมหานคร



## ความเป็นมาของโครงการ

ปัจจุบันการใช้ที่ดินในพื้นที่กรุงเทพมหานคร และจังหวัดนนทบุรี พังตะวันตกของแม่น้ำเจ้าพระยา มีการพัฒนาและเติบโตขึ้นอย่างรวดเร็วโดยเฉพาะริมเขตทางของถนนราชพฤกษ์ ทำให้ไม่สามารถรองรับปริมาณการจราจรที่หนาแน่นได้ โดยเฉพาะในช่วงโมงเร่งด่วนที่สูงถึง 60,000 คัน/วัน และทำให้ประสิทธิภาพของถนนราชพฤกษ์ลดลง โดยเฉพาะบริเวณจุดตัดทางพิเศษประจิมรัชยา - ทางรถไฟสายใต้ - ถนนบรมราชชนนี ที่ยังมีสภาพเป็นคอขวด การจราจรติดขัด เกิดปัญหาด้านความปลอดภัยของผู้ใช้ถนน และมีอุบัติเหตุเกิดขึ้นเป็นประจำ อีกทั้งยังส่งผลถึงปัญหาด้านมลพิษ

กรมทางหลวงชนบท จึงมีความจำเป็นต้องสำรวจออกแบบเพื่อแก้ไขปัญหการจราจรติดขัดบนถนนราชพฤกษ์ บริเวณจุดตัดทางพิเศษประจิมรัชยา - ทางรถไฟสายใต้ - ถนนบรมราชชนนี กรุงเทพมหานคร เพื่อเป็นการแก้ไขปัญหาดังกล่าวด้วยการเพิ่มศักยภาพการคมนาคม แก้ไขปัญหการจราจรติดขัดและคอขวดบนถนนราชพฤกษ์ ให้มีความคล่องตัวมากยิ่งขึ้น



## วัตถุประสงค์ของโครงการ

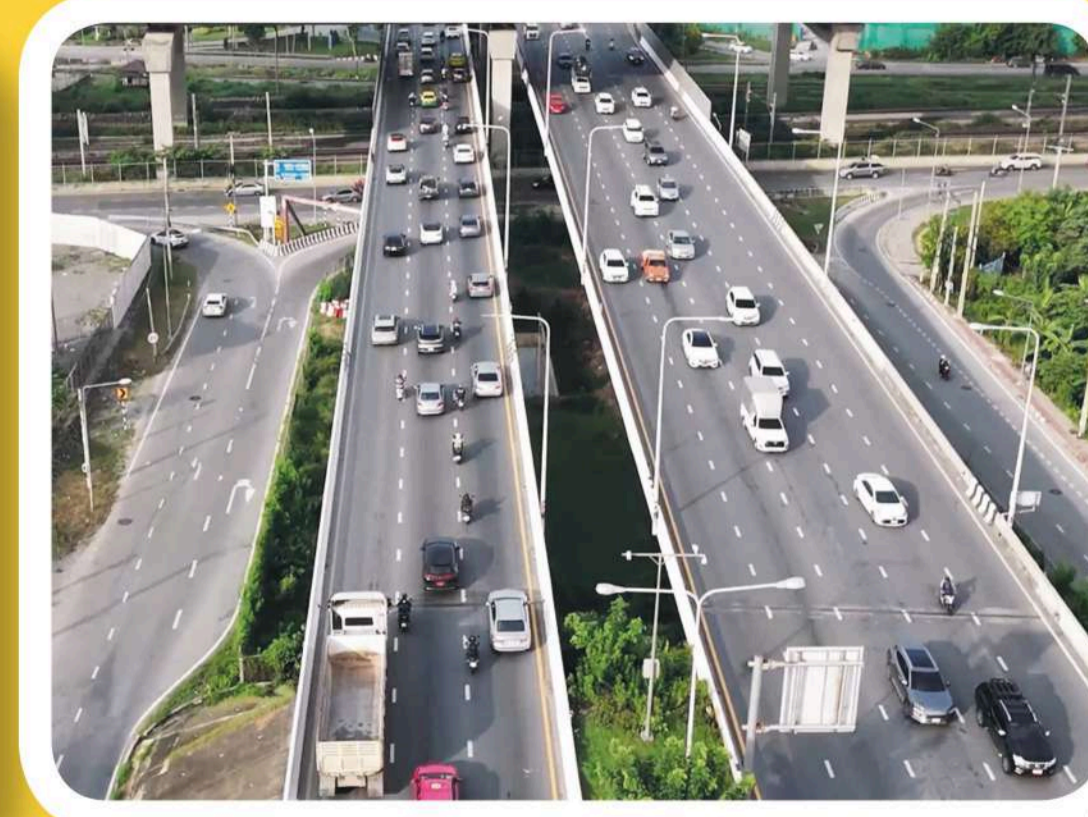
- ศึกษาและคัดเลือกรูปแบบโครงการที่เหมาะสม ศึกษาความคุ้มค่าทางด้านเศรษฐศาสตร์ และศึกษาผลกระทบด้านสังคมและการใช้ประโยชน์ที่ดิน พร้อมประชาสัมพันธ์และรับฟังความคิดเห็นและการมีส่วนร่วมของประชาชน
- สำรวจออกแบบและประมาณราคา เพื่อแก้ไขปัญหการจราจรติดขัดบนถนนราชพฤกษ์ บริเวณจุดตัดทางพิเศษประจิมรัชยา - ทางรถไฟสายใต้ - ถนนบรมราชชนนี

## ประโยชน์ที่คาดว่าจะได้รับจากโครงการ

- เพิ่มศักยภาพการคมนาคม แก้ไขปัญหการจราจรติดขัด และคอขวดบนถนนราชพฤกษ์ให้มีความคล่องตัวมากยิ่งขึ้น เป็นไปอย่างต่อเนื่อง สามารถแก้ปัญหการจราจรได้อย่างเร่งด่วน
- แก้ไขปัญหการจราจรติดขัดในเขตเมืองและเป็นการเพิ่มประสิทธิภาพในการเปิดพื้นที่ของการพัฒนาเมือง
- เพิ่มศักยภาพโครงข่ายระบบการขนส่งอย่างเป็นระบบและสมบูรณ์ และเพื่อรองรับการขยายตัวเศรษฐกิจและลดต้นทุนในการขนส่ง
- พัฒนาและยกระดับมาตรฐานทางหลวงชนบทเพื่อเชื่อมโยงต่อเติมโครงข่ายการคมนาคมและการขนส่ง
- เพิ่มความสามารถในการใช้เชื่อมต่อโครงข่ายหลักจากเมืองโดยรอบได้ดี มีความสะดวกสูงในการใช้เป็นเส้นทางเข้าสู่กรุงเทพมหานคร เพื่อความสะดวก รวดเร็ว ปลอดภัย ทำให้คุณภาพชีวิตของประชาชนดีขึ้น

## ขอบเขตของการศึกษาโครงการ

- งานรวบรวมและศึกษาข้อมูลแนวถนนโครงการ รวมทั้งบริเวณที่มีผลกระทบต่อถนนโครงการ
- งานสำรวจพื้นที่โครงการเบื้องต้น
- งานศึกษาผลกระทบทางด้านวิศวกรรมจราจรบริเวณถนนโครงการและส่วนต่อเนื่อง
- งานสำรวจและจัดเก็บข้อมูลด้านการจราจร พร้อมการคาดการณ์ปริมาณจราจร
- งานจัดทำแนวสายทาง และ/หรือ รูปแบบโครงการเบื้องต้น
- งานจัดการประชาสัมพันธ์โครงการ
- งานรับฟังความคิดเห็นและการมีส่วนร่วมของประชาชน
- การนำเสนอผลการคัดเลือกแนวสายทาง และ/หรือ รูปแบบโครงการที่เหมาะสม
- งานศึกษาผลกระทบด้านสังคมและการใช้ประโยชน์ที่ดิน
- งานสำรวจออกแบบรายละเอียด
- การประสานงานและดำเนินการขออนุญาตกับหน่วยงานที่เกี่ยวข้อง
- การคำนวณปริมาณงานก่อสร้างและการประมาณราคา
- การจัดทำแผนงานการก่อสร้าง
- การวิเคราะห์ผลตอบแทนทางด้านเศรษฐกิจและค่าความเสี่ยงในการลงทุน



## ติดต่อสอบถามข้อมูลเพิ่มเติม



สำนักสำรวจและออกแบบ กรมทางหลวงชนบท  
เลขที่ 9 ถนนพหลโยธิน แขวงอนุสาวรีย์ เขตบางเขน  
กรุงเทพมหานคร 10220  
โทรศัพท์: 0 2551 5419 โทรสาร: 0 2551 5420



บริษัท เอพซิลอน จำกัด  
เลขที่ 335 หมู่ 3 ถนนบางกรวย-ไทรน้อย  
ตำบลบางรักพัฒนา อำเภอบางบัวทอง  
จังหวัดนนทบุรี 11110



www.ขยายสะพานจุดตัดทางรถไฟราชพฤกษ์.com  
ตัดทางรถไฟราชพฤกษ์ หรือ @500susom  
epsilon.pp1@gmail.com

หมายเลขโทรศัพท์ : 0 2805 6660-3 ต่อ 14  
หรือ 08 5813 1107  
หมายเลขโทรสาร : 0 2805 6660-3 ต่อ 17





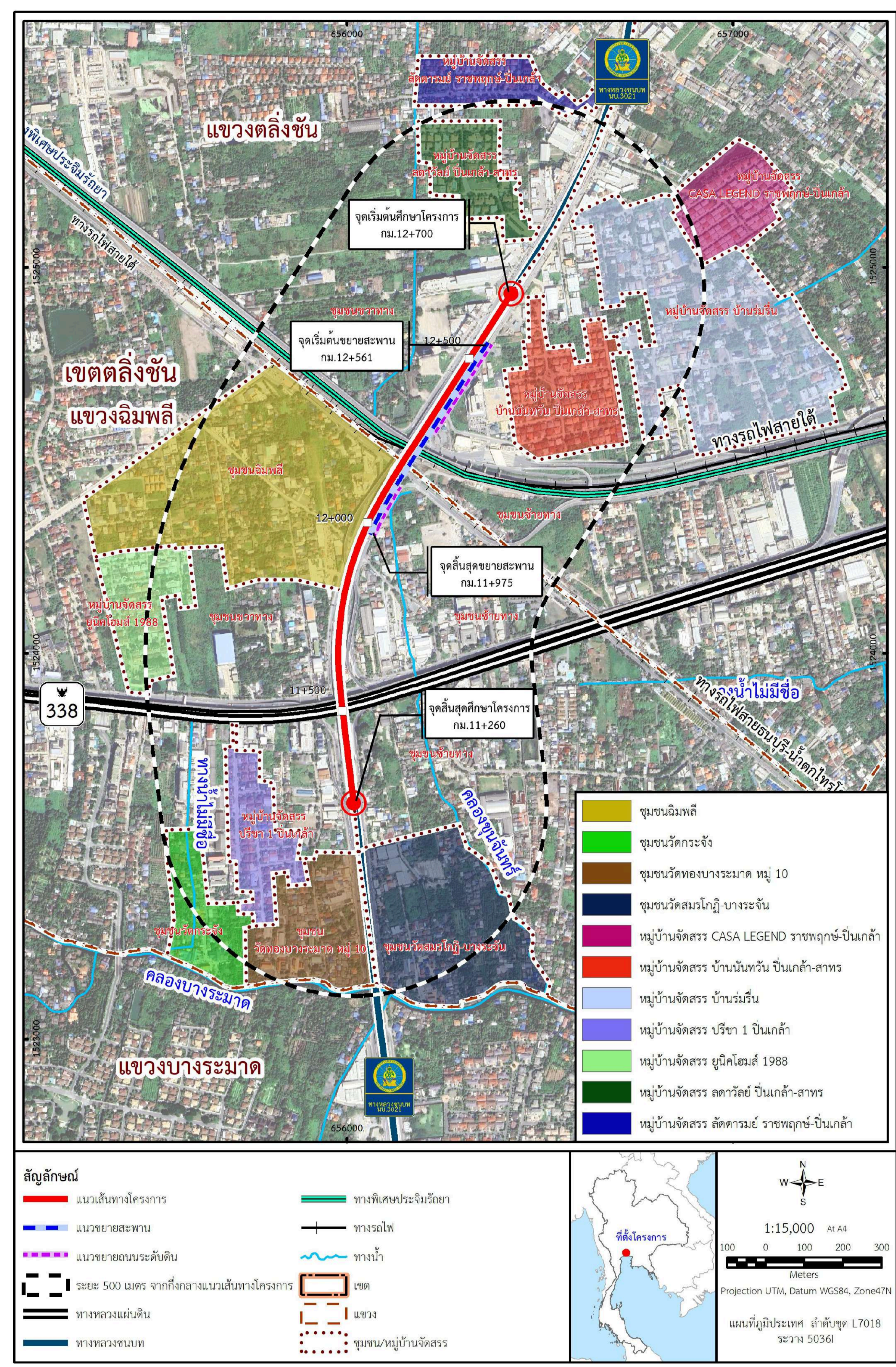
สำนักสำรวจและออกแบบ  
กรมทางหลวงชนบท  
กระทรวงคมนาคม

# โครงการสำรวจออกแบบ เพื่อแก้ไขปัญหการจราจรติดขัด

บนถนนราชพฤกษ์  
บริเวณจุดตัดทางพิเศษประจิมรัชยา - ทางรถไฟสายใต้ -  
ถนนบรมราชชนนี กรุงเทพมหานคร



## พื้นที่ศึกษาโครงการ



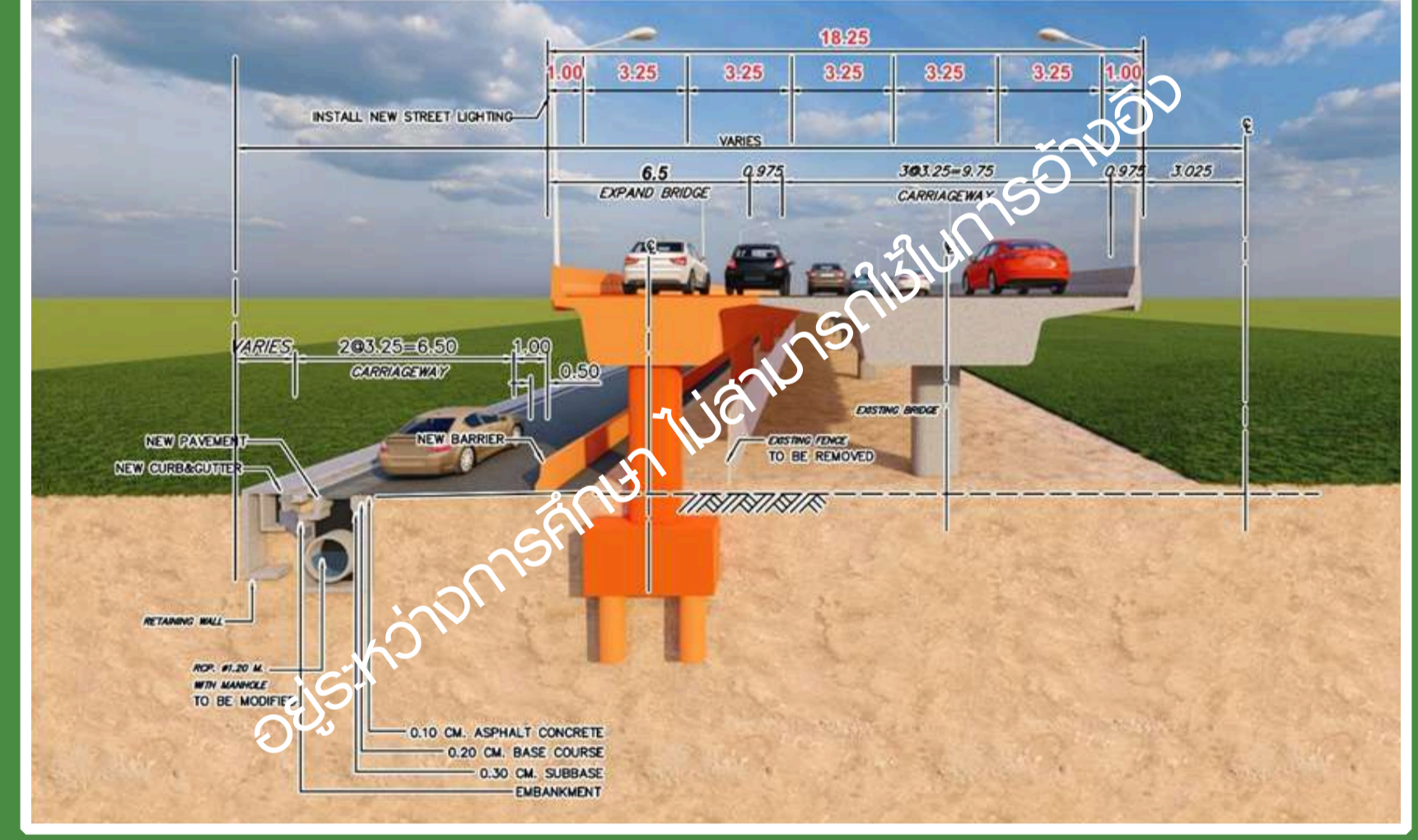
## รูปแบบทางเลือกการปรับปรุงสะพานข้ามทางรถไฟ

จากการพิจารณาสภาพปัญหาและข้อจำกัดบริเวณพื้นที่โครงการ พบว่า แนวทางการแก้ไขปัญหการจราจรบริเวณพื้นที่โครงการที่ดีที่สุดที่สามารถดำเนินการได้ภายในพื้นที่เขตทางเดิม โดยไม่ต้องเวนคืนพื้นที่เพิ่มเติม คือ การปรับปรุงและเพิ่มช่องจราจรของสะพานข้ามทางรถไฟบนทางหลักของถนนราชพฤกษ์ในทิศทางขาเข้ามุ่งหน้าถนนบรมราชชนนี โดยการขยายช่องจราจรของสะพานบนทางหลักฝั่งขาเข้า ทิศทางมุ่งหน้าถนนบรมราชชนนีจากเดิม 3 ช่องจราจรเพิ่มขึ้นอีก 2 ช่องจราจร รวมเป็น 5 ช่องจราจร ทั้งนี้ ได้กำหนดรูปแบบทางเลือกของการปรับปรุงขยายช่องจราจรของสะพานเป็น 2 รูปแบบ ดังนี้

### รูปแบบทางเลือกที่ 1

**ขยายสะพานข้ามทางรถไฟเดิมจาก 3 ช่องจราจร เป็น 5 ช่องจราจร**

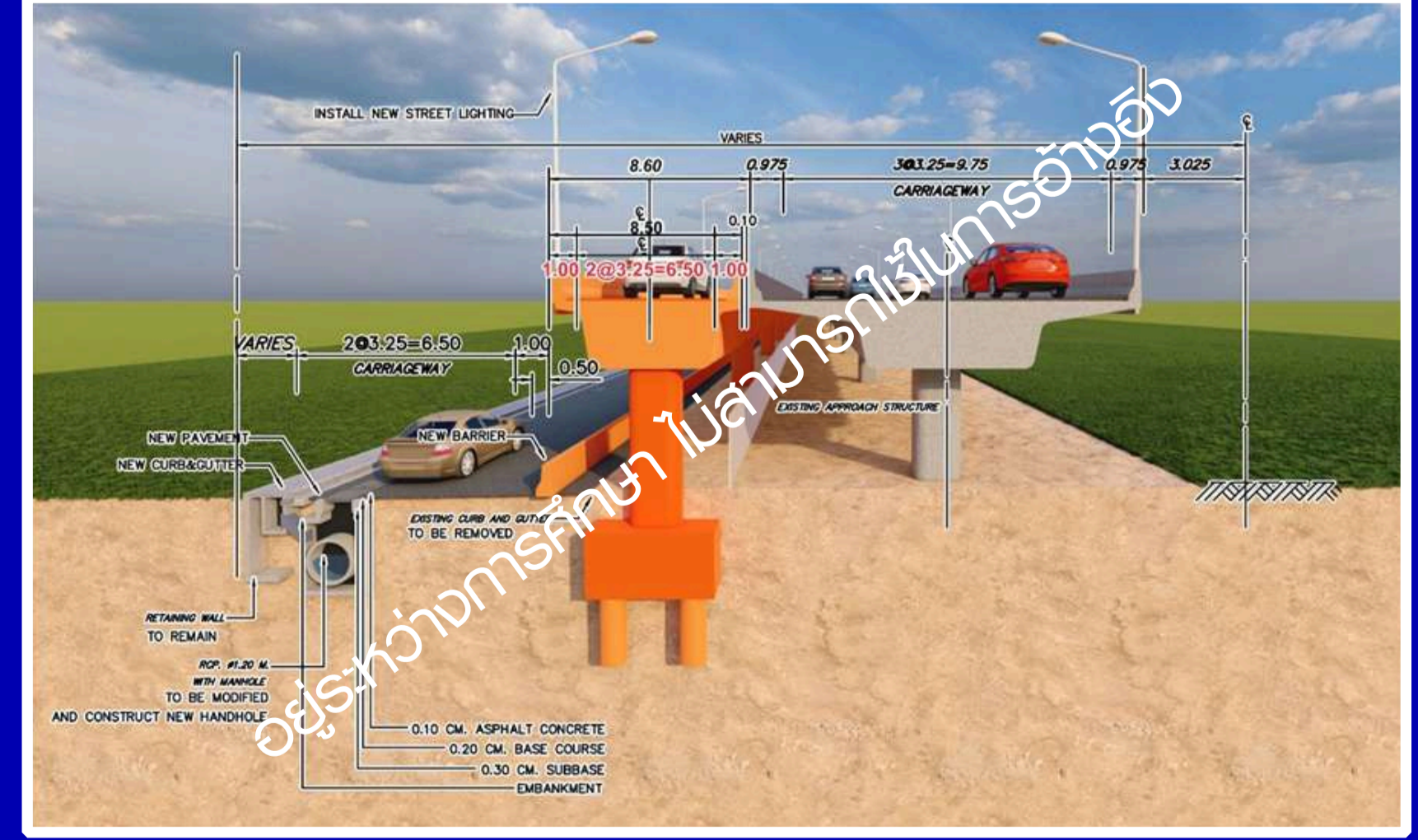
ก่อสร้างโดยการเตรียมพื้นที่ก่อสร้างสะพานด้านข้างสะพานเดิมกว้าง 6.50 เมตร และปรับปรุงถนนข้างสะพานให้เต็มพื้นที่เขตทางให้มีขนาด 2 ช่องจราจร ในขั้นตอนการก่อสร้างสะพานจะไม่กระทบกับการจราจรบนสะพานเดิม ยกเว้นช่วงที่มีการรื้อถอนกำแพงคอนกรีตบนสะพานเดิมฝั่งซ้ายทางการติดตั้ง Longitudinal Joint และการเชื่อมสะพานเดิมกับสะพานที่ก่อสร้างใหม่เท่านั้นที่จะกระทบกับจราจรบนสะพานเดิม



### รูปแบบทางเลือกที่ 2

**ก่อสร้างสะพานข้ามทางรถไฟขนาด 2 ช่องจราจร บนทางขนานเพิ่มเติม**

ก่อสร้างโดยการเตรียมพื้นที่ก่อสร้างสะพานด้านข้างสะพานเดิมกว้าง 8.60 เมตร และปรับปรุงถนนข้างทางรถไฟให้เต็มพื้นที่เขตทางให้มีขนาด 2 ช่องจราจร ระหว่างการก่อสร้างสะพานตามรูปแบบนี้จะไม่กระทบกับการจราจรบนสะพานข้ามทางรถไฟเดิม



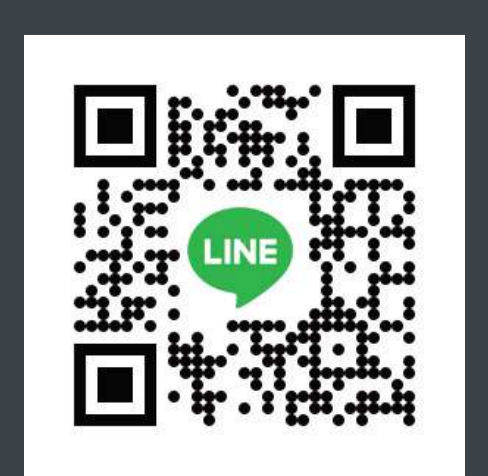
## ติดต่อสอบถามข้อมูลเพิ่มเติม



สำนักสำรวจและออกแบบ กรมทางหลวงชนบท  
เลขที่ 9 ถนนพหลโยธิน แขวงอนุสาวรีย์ เขตบางเขน  
กรุงเทพมหานคร 10220  
โทรศัพท์: 0 2551 5419 โทรสาร: 0 2551 5420



บริษัท เอพซิลอน จำกัด  
เลขที่ 335 หมู่ 3 ถนนบางกรวย-ไทรน้อย  
ตำบลบางรักพัฒนา อำเภอบางบัวทอง  
จังหวัดนนทบุรี 11110



www.ขยายสะพานจุดตัดทางรถไฟราชพฤกษ์.com  
ตัดทางรถไฟราชพฤกษ์ หรือ @500susom  
epsilon.pp1@gmail.com

หมายเลขโทรศัพท์ : 0 2805 6660-3 ต่อ 14  
หรือ 08 5813 1107  
หมายเลขโทรสาร : 0 2805 6660-3 ต่อ 17





สำนักสำรวจและออกแบบ  
กรมทางหลวงชนบท  
กระทรวงคมนาคม

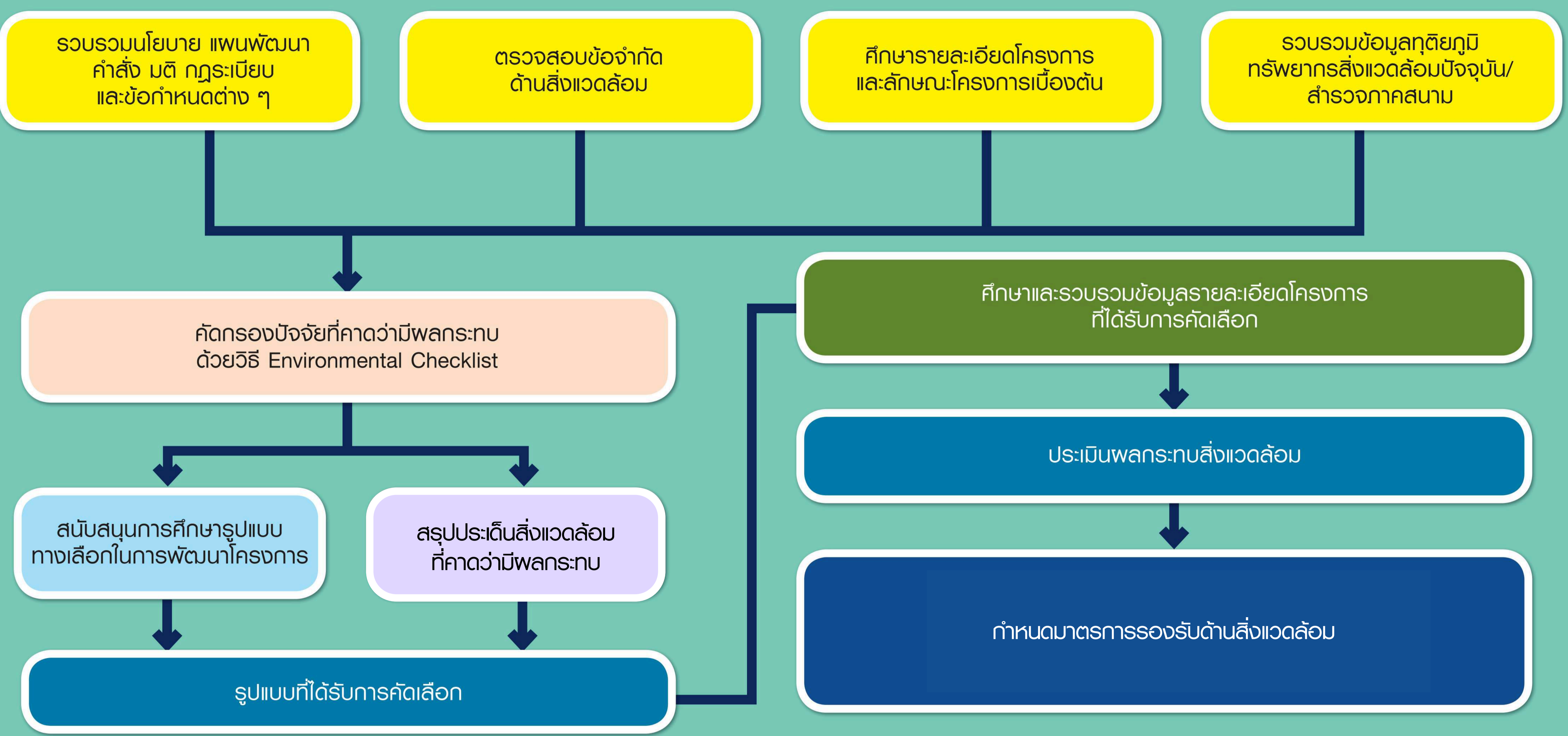
# โครงการสำรวจออกแบบ เพื่อแก้ไขปัญหการจราจรติดขัด

บนถนนราชพฤกษ์  
บริเวณจุดตัดทางพิเศษประจิมรัชยา - ทางรถไฟสายใต้ -  
ถนนบรมราชชนนี กรุงเทพมหานคร



## การศึกษาด้านสิ่งแวดล้อม

ขั้นตอนการศึกษาผลกระทบสิ่งแวดล้อม

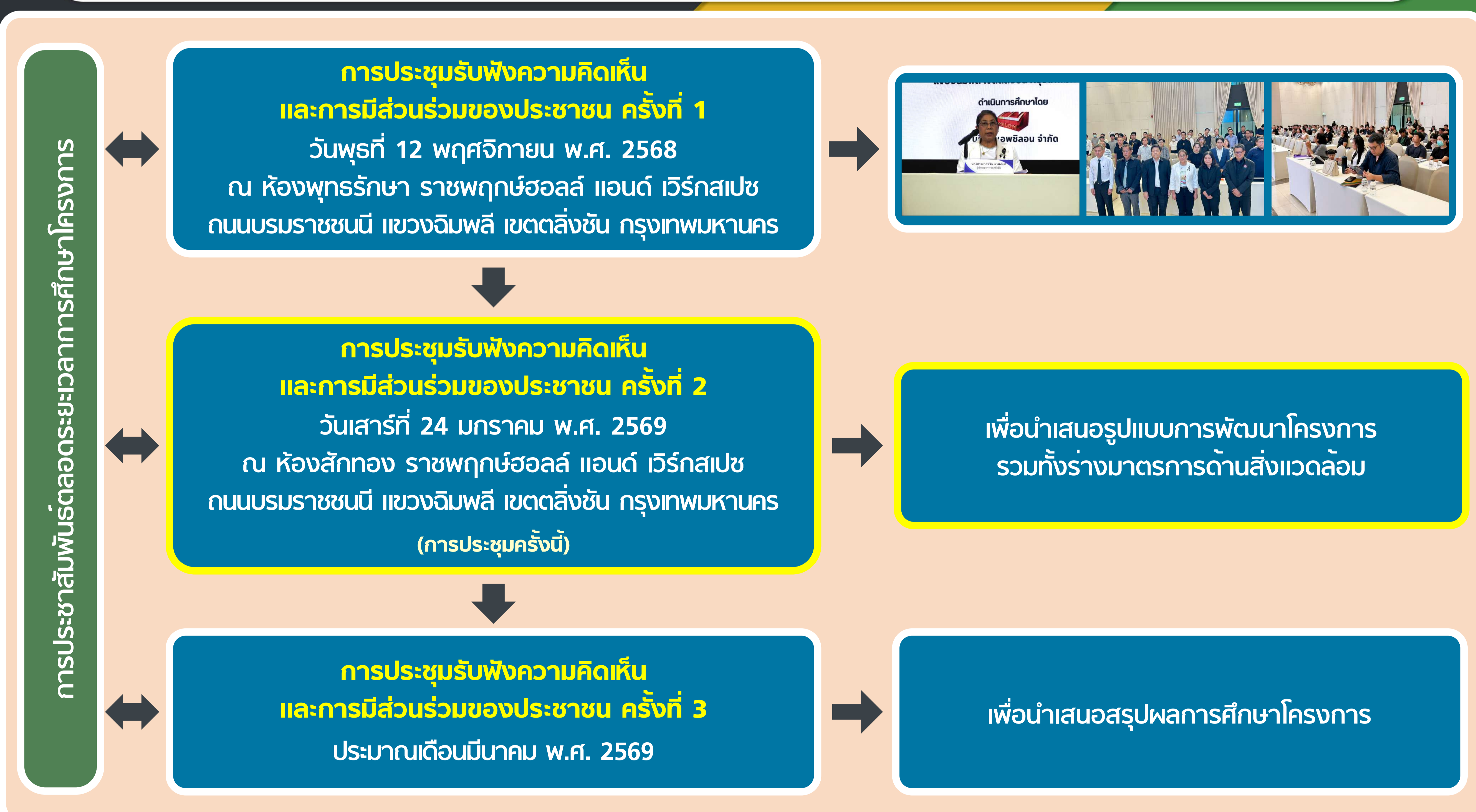


## ตัวอย่างการสำรวจด้านสิ่งแวดล้อม



## การดำเนินงานด้านการมีส่วนร่วมของประชาชน

กรมทางหลวงชนบท ตระหนักและเล็งเห็นความสำคัญของกระบวนการรับฟังความคิดเห็นของประชาชนอย่างต่อเนื่องตลอดระยะเวลาการศึกษาโครงการ โดยมุ่งเน้นการเผยแพร่ข้อมูลข่าวสารแก่ประชาชนอย่างชัดเจนและมีความโปร่งใส ครอบคลุมผู้มีส่วนได้เสียที่เกี่ยวข้องทุกภาคส่วน โดยเฉพาะอย่างยิ่งประชาชนที่อยู่ในพื้นที่ศึกษาโครงการ เพื่อให้กลุ่มเป้าหมายเข้าใจขั้นตอนการดำเนินโครงการ ตลอดจนความก้าวหน้าของการศึกษาโครงการ โดยได้กำหนดการจัดประชุมการมีส่วนร่วมของประชาชน ดังนี้



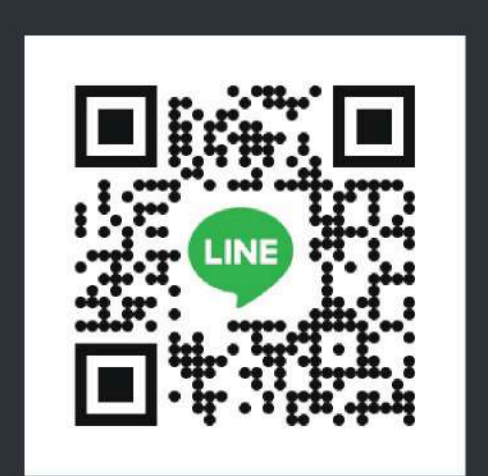
## ติดต่อสอบถามข้อมูลเพิ่มเติม



สำนักสำรวจและออกแบบ กรมทางหลวงชนบท  
เลขที่ 9 ถนนพหลโยธิน แขวงอนุสาวรีย์ เขตบางเขน  
กรุงเทพมหานคร 10220  
โทรศัพท์: 0 2551 5419 โทรสาร: 0 2551 5420



บริษัท เอพซิลอน จำกัด  
เลขที่ 335 หมู่ 3 ถนนบางกรวย-ไทรน้อย  
ตำบลบางรักพัฒนา อำเภอบางบัวทอง  
จังหวัดนนทบุรี 11110



www.ขยายสะพานจุดตัดทางรถไฟราชพฤกษ์.com  
ติดตามรถไฟราชพฤกษ์ หรือ @500susom  
epsilon.pp1@gmail.com

หมายเลขโทรศัพท์ : 0 2805 6660-3 ต่อ 14  
หรือ 08 5813 1107  
หมายเลขโทรสาร : 0 2805 6660-3 ต่อ 17

